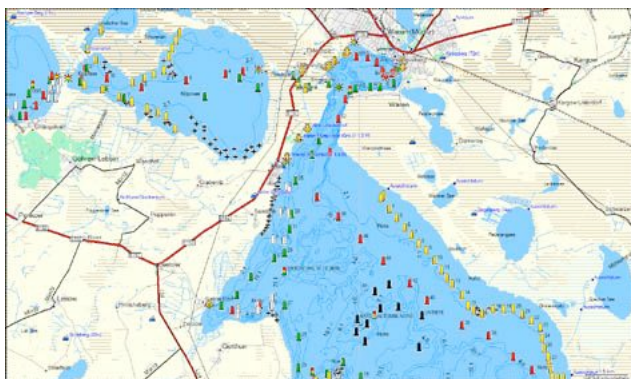


August 2008

Digitale Karte für Sportboote 'Garmin Binnengewässer Nord-Ostdeutschland'

Auf zu neuen Ufern!

Garmin, globaler Marktführer im Bereich mobile Navigation, bringt im August 2008 die „Garmin Binnengewässer Nord-Ostdeutschland“ auf den Markt, eine digitale Binnengewässerkarte für Sportboote. Neben den im Marinebereich essentiellen Tiefeninformationen informiert die Karte den Bootsführer auch über Bojen, Sperrzonen, Ankerplätze, Marinas, Geschwindigkeitsgebote und die Uferbereiche.



Ausschnitte der neuen Karte vom Müritze

Um den Bootsführern eine möglichst präzise und detaillierte Karte zur Verfügung zu stellen, wird die „Garmin Binnengewässer Nord-Ostdeutschland“ unter Einbeziehung von Informationen aus den anerkannten, qualitativ hochwertigen Sportschiffahrtskarten der NV-Verlagsgesellschaft (Nautische Veröffentlichungen) und den offiziellen Daten des Bundesamtes für Kartografie und Geodäsie (ATKIS) erstellt. Insbesondere bei der Abbildung der Uferverläufe ermöglicht dies eine **überragende Detailtreue und Realitätsnähe**.

Auch abseits der Wasserstraßen und beim Landgang hilft die digitale Karte bei der Orientierung und Tourenplanung. Dazu nutzt Garmin seine hohe Kompetenz im Bereich Kartografie und ergänzt die Binnengewässerkarte um vielfältige Informationen aus der aktuellen „Garmin Topo Deutschland“, der beliebten und mehrfach ausgezeichneten digitalen Freizeit- und Wanderkarte. Diese Kombination macht die „Garmin Binnengewässer Nord-Ostdeutschland“ zu einer sehr praktischen Planungsgrundlage für den nächsten Törn.

Zum Verkaufsstart im August werden zunächst die Bereiche nördlich von Berlin (Havelkanal, Tegeler See) sowie die größten Teile der Mecklenburgischen Seenplatte über die Müritze bis



hinauf nach Schwerin erhältlich sein. Garmin wird die Anzahl der digital verfügbaren Reviere ständig erweitern.

„Mit dieser neuen Karte kommen wir den Wünschen vieler Freizeitkapitäne nach einer zuverlässigen digitalen Binnengewässerkarte für unsere bewährten Navigationsgeräte entgegen. Die Abdeckung der ersten Version umfasst eines der beliebtesten Reviere für Sportboot- und Freizeitkapitäne und ermöglicht die Planung eines ausgedehnten Törns von Berlin bis nach Schwerin“, so Christian Conrads, Produktmanager Marine der Garmin Deutschland GmbH.

Die Karte „Garmin Binnengewässer Nord-Ostdeutschland“ wird auf einer MicroSD-Karte mit SD-Adapter ausgeliefert und ist ab August bei führenden Fach- und Einzelhändlern für 119,- Euro erhältlich. Sie läuft auf kompatiblen Garmin GPS-Systemen und Garmin Marine-Kartenplottern. Genauere Informationen gibt es unter www.garmin.de

Screenshot der Karte auf einem Multifunktionsdisplay Garmin MFD 4010



Download für Bilddaten

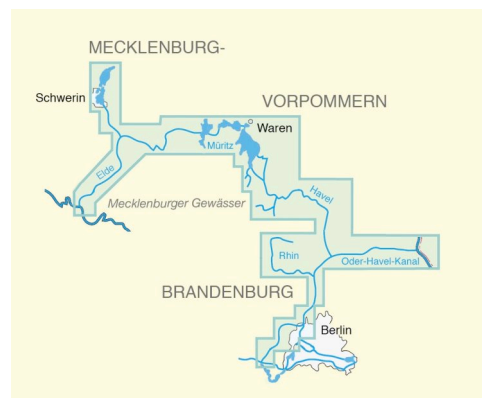
Müritz www.K-G-K.com/download/GARMIN_Binnenkarte_PC_Mueritz1.jpg
 Müritz Detail www.K-G-K.com/download/GARMIN_Binnenkarte_PC_Mueritz2.jpg
 Screenshot auf MFD www.K-G-K.com/download/GARMIN_Binnenkarte_Screen_4010.jpg
 Gewässer www.K-G-K.com/download/GARMIN_Binnenkarte_NO_Abdeck.JPG

Über Garmin

Garmin ist globaler Marktführer im Bereich mobiler Navigationslösungen für die Bereiche Automotive, Outdoor & Fitness, Marine und Aviation. 1989 von Gary Burrell und Dr. Min Kao (Garmin) gegründet, zählt das Unternehmen mit aktuell nahezu 9.000 Mitarbeitern und Standorten in den USA, Taiwan und Europa zu den erfahrensten Herstellern im Bereich mobiler Navigation. Charakteristisch für Garmin ist, dass sowohl Entwicklung als auch Produktion im eigenen Haus und den eigenen Produktionsstätten erfolgen. Dies trägt entscheidend zur Sicherung des hohen Qualitätsstandards bei. Produkte für die Luftfahrt fertigt Garmin in der weltweiten Firmenzentrale in Olathe, Kansas, USA. Alle Consumer-Electronic-Produkte für die Bereiche Straßennavigation, Outdoor, Sport und Marine werden in den drei Garmin-Produktionsstätten Shijr, Jhongli und LinKou in Taiwan hergestellt.

Weltweit beschäftigt Garmin über 1.400 Ingenieure und sichert so die tiefe technische Kompetenz innerhalb des Unternehmens. Von 1989 bis heute wurden weltweit bereits über 30 Millionen Garmin Navigationsgeräte verkauft. Garmin ist seit Gründung des Unternehmens profitabel und verzeichnet seit 2000 einen durchschnittlichen jährlichen Umsatzzuwachs von 36 Prozent.

In Europa ist Garmin mit eigenen Büros in Southampton, München, Paris, Barcelona, Mailand und Kopenhagen vertreten. In den anderen europäischen Ländern vertreibt Garmin seine Produkte über Exklusivimporteure, die auch für den Service und Support im jeweiligen Land verantwortlich sind. Für den deutschen Markt zuständig ist die Garmin Deutschland GmbH mit Sitz in Gräfelfing bei München. Dort sind aktuell fast 100 Mitarbeiter in den Bereichen Marketing, Vertrieb, Produktmanagement, Kartografie sowie Händler- und Endkundensupport beschäftigt. Die Belieferung der deutschen Händler erfolgt über das Garmin-eigene Logistik Center bei München.



Erfasste Gewässer der Karte „Garmin Binnengewässer Nord-Ostdeutschland“

Pressekontakt „Outdoor“, „Sports“ und „Marine“:

KGK – Kern Gottbrath Kommunikation
 Till Gottbrath, Denis Dietrich
 Ungererstr. 161
 D-80805 München
 Tel.: 089-30 76 66-3
 Fax: 089-30 76 66-50
 E-Mail: info@k-g-k.com

Unternehmenskontakt:

Garmin Deutschland GmbH
 Marc Kast
 Lochhamer Schlag 5a
 D-82166 Gräfelfing
 Tel.: 089-85 83 64-925
 Fax: 089-85 83 64-45
 E-Mail: marc.kast@garmin.de