

Mai 2007

Team Milram fährt mit Garmin

Mehr als Rad-Computer

Die internationale Radprofimannschaft „Team Milram“ fährt mit GPS-Bike-Computern von Garmin und nutzt intensiv die detaillierten Analysemöglichkeiten. Garmin stattet für Training und Wettkampf alle Fahrer mit dem Edge 305 aus, einem Hightech GPS-Gerät mit speziellen Funktionen für Radfahrer wie z.B. Puls- und Trittfrequenz. Weiterhin werden sämtliche Team- und Begleitfahrzeuge mit dem Straßennavigations-GPS Nüvi 660 bestückt. Das 2006 gegründete UCI Pro Cycling Team (die höchste Kategorie im Profiradsport) umfasst 27 Fahrer, einschließlich Erik Zabel und Alessandro Petacchi.

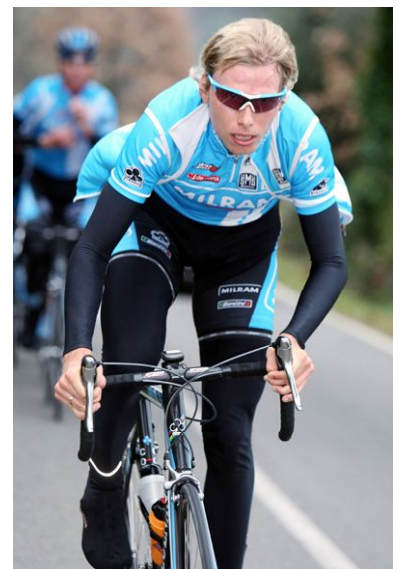
Die Garmin GPS-Fahrradcomputer eröffnen Gianluigi Stanga, Manager des Teams, ein neues Level der Leistungsdiagnose. Stanga konzentriert sich vor allem darauf, das Potenzial jedes einzelnen Fahrers voll zu entwickeln. Dabei leisten die Fahrradcomputer von Garmin wertvolle Hilfe. Sie bieten als einzige Radcomputer auch eine GPS-Funktion (Satellitennavigation) und ermöglichen beim Training wie im Rennen eine komplettere Aufzeichnung und Analyse der Leistungsdaten der Fahrer als jedes andere System.

Interessant auch für alle Hobby-Rennradfahrer: Das Team Milram stellt regelmäßig die Daten von Trainingsfahrten sowie Schlüsseletappen bei Rennen ins Internet und macht sie unter <http://trail.motionbased.com/trail/user/team-milram> öffentlich zugänglich. Ein echtes Muss für alle ambitionierten Amateure!

„Wir haben bislang eine gute Saison hingelegt,“ sagt Gianluigi Stanga, „aber wir wollen uns noch weiter verbessern. Wir haben uns einige sehr anspruchsvolle, aber durchaus erreichbare Ziele gesetzt. Mit Garmin GPS-Fahrradcomputer können wir die Trainingsreize optimal setzen, die Leistungsdaten jedes Fahrers im Rennen und im Training perfekt analysieren und letzten Endes unsere Ziele besser erreichen. Das heißt: Weitere, wichtige Rennen gewinnen!“

Andrew Silver, Fitness & Outdoor Product Manager von Garmin, erklärt: „Wir sind stolz, dass sich eines der weltbesten Radprofi-Teams entschieden hat, den Edge 305 einzusetzen. Wir betrachten dies als Anerkennung unserer Arbeit und sind zuversichtlich, dass unsere Computer dem Team Milram helfen werden, seine ambitionierten Ziele zu erreichen.“

Garmin GPS Fitness-Geräte wurden entwickelt, um Sportlern die Aufzeichnung von Strecken, Entfernungen, Geschwindigkeiten, Steigungen, Gefällen sowie Herzfrequenz zu ermöglichen und sie dann per Computer mit www.motionbased.com zu analysieren. www.motionbased.com erlaubt auch eine Streckenanalyse sowie das „Nachfahren“ aufgezeichneter Strecken.



Die Kollektion der Garmin GPS Fitness Geräte umfasst den Garmin Forerunner 205, Garmin Forerunner 305, Garmin Edge 205 und Garmin Edge 305. Bei sämtlichen Geräten ist eine Trainings Software mit enthalten (erhältlich für die Betriebssysteme PC und Mac).

Weitere Informationen über Garmin gibt es unter www.garmin.de, per E-Mail unter info@garmin.de oder per Telefon unter 089 – 85 83 64 – 880. Die Seite des Team Milram heißt www.team-milram.de.

Über Garmin:

Garmin International Inc. gehört zur Garmin Ltd. (Nasdaq: GRMN), die GPS-gesteuerte Navigations-, Kommunikations- und Informationssysteme entwickelt. Das Unternehmen adressiert mit seinen GPS-Systemen sowohl den Automobilsektor, die Luftfahrt und den Maritimbereich, als auch den Outdoor- und Sportmarkt. Mit weit mehr als 15 Mio. verkauften mobilen Navigationsgeräten ist Garmin Weltmarktführer. Weltweit beschäftigt Garmin mehr als 3.700 Mitarbeiter an Standorten in den USA, Europa und Taiwan. In Deutschland wird Garmin exklusiv durch die GPS GmbH in Gräfelfing bei München vertreten. Die GPS GmbH bietet neben dem Garmin-Produktportfolio auch selbst gefertigte, digitalisierte Spezial-Karten auf CD-ROM an, die auf Garmin-Navigationsgeräten einsetzbar sind. www.Garmin.de; www.gps-nav.de

Download von High-Res Daten zum Druck:

Oberes Bild: www.k-g-k.com/download/Garmin_Team-Milram_Team_TR0711_MR.jpg
Unteres Bild: www.k-g-k.com/download/Garmin_TeamMilram_Knees_TR0702_MR.jpg

Pressekontakt „Outdoor“, „Sports“ und „Marine“:

KGK – Kern Gottbrath Kommunikation
Till Gottbrath
Ungererstr. 161
D-80805 München
Tel.: 089-30 76 77-3
Fax: 089-30 76 77-50
E-Mail: gottbrath@k-g-k.com / info@k-g-k.com

Pressekontakt „Automotive“, „Corporate“:

SCHWARTZ Public Relations
David Schimm / Isabella Dyba
Sendlinger Str. 42a
D-80331 München
Tel.: 089-211 871-35 / -38
Fax: 089-211 871-50
E-Mail: ds@schwartzpr.de / id@schwartzpr.de

Unternehmenskontakt:

GPS Gesellschaft f. prof. Satellitennavigation mbH
Franz Josef Grunwald
Lochhamer Schlag 5a
D-82166 Gräfelfing bei München
Tel.: 089-85 83 64-32
Fax: 089-85 83 64-45
E-Mail: fgrunwald@Garmin.de