

September 2007

Neue Version der Garmin MapSource™ Karte Topo-Deutschland

Mehr Info denn je!

Die bewährte topographische Deutschlandkarte von Garmin gibt es ab sofort in einer verbesserten Version. Neben einem Update von Straßen, Wegen, Ortschaften bietet sie:

- Eine bessere Geländedarstellung – die deutliche Schummerung lässt Karten plastischer wirken.
- Mehr Informationen über Flächen (Welche Bebauung? Welche Vegetation?).
- Rund 6000 km markierte Fernwanderwege und Wanderrouen.
- Hinterlegte Höhendaten – man kann bereits vor der Tour ein Höhenprofil erstellen.

Die neue Topo D ermöglicht so eine noch präzisere Tourenplanung zu Hause und eine akkuratere Navigation unterwegs. Dank der mitgelieferten „MapSource“ Software lässt sie sich gewohnt komfortabel bedienen und auch auf kartenfähige Garmin GPS-Handgeräte übertragen. Eine wahre Bereicherung für die Outdoor-Navigation!

Garmin MapSource™ Karten sind digitale Landkarten, die sich nicht nur für die Darstellung auf dem PC-Monitor eignen, man kann sie auch auf geeignete Garmin GPS-Geräte übertragen und sie so unterwegs einsetzen. Das Angebot an derartigen topografischen Karten umfasst mittlerweile einen Großteil der Alpen, sowie einige Komplettabdeckungen europäischer und außereuropäischer Staaten.

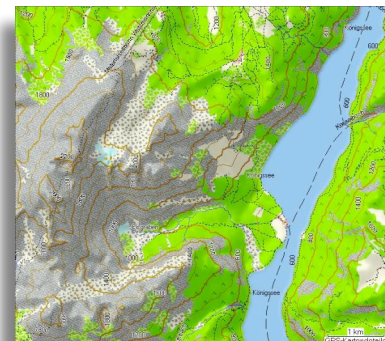
MapSource™ Karten sind so genannte **Vektorkarten**. Das heißt, im Gegensatz zu Rasterkarten, bei denen man nur den Ausschnitt vergrößern kann, erhält man bei einer Vektorkarte beim Hineinzoomen zusätzliche Informationen. Bei Maßstäben von zirka 1:25 000 zeigen sie die zur Orientierung wichtigen topografischen Details, Höhenlinien, sowie auch „Points of Interest“ (z.B. öffentliche Einrichtungen, Bahnhöfe, Fähren, Gasthöfe etc.) und eignen sich so für jeder Art von Outdoor-Aktivität – von Wandern über Bergsteigen und Biken bis zum Pilze sammeln.

Bei der neuen Version der „MapSource™ Topo Deutschland“ hat Garmin nicht nur ein Update von Straßen, Wegen und Ortschaften vorgenommen, auch die Kartografie selbst wurde besser:

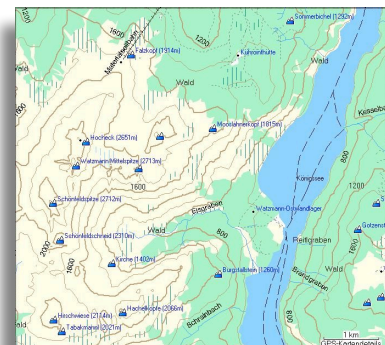
- Die Verwendung von Schummerungen verdeutlicht Berge und Erhebungen.
- Eine detailliertere Darstellung der Bebauung in Orten und Städten (Gebäude etc.) bzw. der Vegetation auf Flächen in der Natur.
- Eine Erweiterung des gekennzeichneten Wegenetzes.
- Markierung von etwa 6000 km ausgewählten Fernwanderrouen.



Darstellung von Watzmann und Königsee auf der neuen Topo D



Darstellung von Watzmann und Königsee auf der neuen Topo D



Die Handhabung der Karte bleibt mit der beigefügten MapSource™ Software gewohnt einfach und ermöglicht die Übertragung der Inhalte auf kartenfähige GPS Geräte, sowie diverse Such- und Editierfunktionen.

Digitale „originale“ Garmin MapSource™-Karten gibt es im Fachhandel für Sport, Outdoor, Elektronik, Bücher und Landkarten, Kfz-, Reisemobil- und Motorradzubehör. Die neue MapSource™ Topo Deutschland im Maßstab 1:25.000 kostet 199 Euro (empfohlener Verkaufspreis), bzw. jeweils 129,- Euro für die Bereiche Nord oder Süd. Eine vergleichbare Gebietsabdeckung „auf Papier“ würde Hunderte an einzelnen Blättern umfassen und im Wert mehrere Tausend Euro betragen!

Weitere, derzeit verfügbarer Topokarten: Österreich, Schweiz, Frankreich, Belgien, Holland, Tschechien, Slowakei, Ungarn, Norwegen, Gardasee/Dolomiten, Tunesien, Spanien, Südafrika und Nordamerika (komplett). Weitere Informationen gibt es unter www.Garmin.de

Allgemeine Infoseiten zu digitalen **MapSource™-Karten**:

http://www.garmin.de/karten/diverses/mapsource_pc.php

Infoseiten zu digitalen topografischen **MapSource™-Karten**:

<http://www.garmin.de/karten/outdoor/index.php>

Händlernachweis: <http://www.garmin.de/Haendler>

Fotodownload: <http://www.garmin.de/presse/bildmaterial/stimmungsbilder/index.php>

Über Garmin:

Garmin entwickelt, fertigt, vermarktet und verkauft über seine Tochtergesellschaften GPS-gesteuerte Navigations-, Kommunikations- und Informationssysteme. Garmin adressiert mit seinen mobilen und integrierten GPS-Systemen sowohl die Luft- und Seefahrt, den Automobilbereich sowie den Outdoor- und Sportmarkt. Mit mehr als 19 Mio. verkauften mobilen Navigationsgeräten und einem Gesamtumsatz von 1,7 Mrd. US-Dollar 2006 ist Garmin einer der führenden Anbieter mobiler Navigationsgeräte. Garmin Ltd., dessen Hauptsitz auf den Cayman Islands ist, beschäftigt weltweit mehr als 6.500 Mitarbeiter und besitzt Niederlassungen in den Vereinigten Staaten, Deutschland, Frankreich, Großbritannien und Taiwan. Garmin besitzt mehrere eigene High-Tech-Produktionsstätten, drei davon in Taiwan. Garmin ist ein eingetragenes Warenzeichen von Garmin Ltd. Weitere Infos finden Sie unter www.garmin.de.

Anmerkung zu zukunftsbezogenen Aussagen

Diese Veröffentlichung enthält zukunftsbezogene Aussagen über Garmin Ltd. und sein Geschäft. Solche Aussagen beruhen auf den derzeitigen Erwartungen der Geschäftsleitung. Es kann sein, dass die in dieser Veröffentlichung genannten Ereignisse in der Zukunft nicht eintreten und die tatsächlichen Ergebnisse sich als Folge bekannter und unbekannter Risikofaktoren und Ungewissheiten erheblich unterscheiden, die Garmin betreffen, darunter, aber nicht auf sie beschränkt, die Risikofaktoren, die in dem Jahresbericht für das Jahr bis zum 30. Dezember 2006 im Formular 10-K aufgeführt und von Garmin bei der Securities and Exchange Commission hinterlegt sind (Aktenzeichen: 0-31983). Eine Kopie von Garmins Formular K-10 kann bei www.garmin.com/aboutGarmin/invRelations/finReports.html heruntergeladen werden. Für zukunftsbezogene Aussagen gibt es keine Garantie. Zukunftsbezogene Aussagen gelten nur für den Zeitpunkt, zu dem sie gemacht werden, und Garmin ist nicht verpflichtet, zukunftsbezogene Aussagen öffentlich zu aktualisieren, sei es aufgrund neuer Informationen, zukünftiger Ereignisse oder aus anderen Gründen.

Pressekontakt „Outdoor“, „Sports“ und „Marine“:

KGK – Kern Gottbrath Kommunikation
Till Gottbrath
Ungererstr. 161
D-80805 München
Tel.: 089-30 76 66-3
Fax: 089-30 76 66-50
E-Mail: gottbrath@k-g-k.com / info@k-g-k.com

Unternehmenskontakt:

Garmin Deutschland GmbH
Manfred Thaler
Lochhamer Schlag 5a
D-82166 Gräfelfing bei München
Tel.: 089-85 83 64-61
Fax: 089-85 83 64-45
E-Mail: mthaler@Garmin.de



Kartendarstellung des Zugspitzgipfels auf dem GPSmap 60 CSx