

Juni 2007

Digitale topografische Landkarte "Garda / Dolomiti"

Navigieren im Outdoor-Mekka

Ob Biker, Kletterer, Wanderer oder Klettersteiggeher – der Gardasee und die Dolomiten gelten als Traumziele für alle Outdoorer. Garmin bietet ab sofort in seiner MapSource-Serie hochwertiger, digitaler topographischer Landkarten diese Gebiete an. Die TrekMap Garda / Dolomiti ermöglicht eine klare Geländedarstellung auf den kartenfähigen Garmin GPS-Geräten und am PC. Für geplante Routen ist jetzt sogar vorab ein Höhenprofil verfügbar – ein interessantes Feature für Biker.

Die TrekMap Garda / Dolomiti ist eine digitale topografische Vektorkarte und kann vom PC auf alle kartenfähige GPS-Geräte von Garmin geladen werden. Sie basiert auf Kartenmaterial im Maßstab 1:25.000, bietet also eine sehr hohe Detailauflösung – inklusive Schummerungen. Dank der Vektortechnik sind die Karten im GPS bzw. am Computer beliebig zoombar, das heißt man bekommt mehr Informationen wenn man „näher heranzoomt“. Die TrekMap Garda / Dolomiti umfasst den **Nordteil des Gardasees** mit den benachbarten Bergen sowie die **Dolomiten im Osten von Bozen**. Die Kartendetails beinhalten unter anderem Straßen, Wald- und Fußwege sowie Höhenlinien im Abstand von 25 Metern. Desweiteren sind Schutzhütten, Gewässer, Wald- und Gletscherflächen aufgeführt. Mehr Informationen gibt es unter

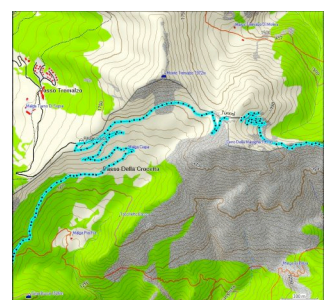
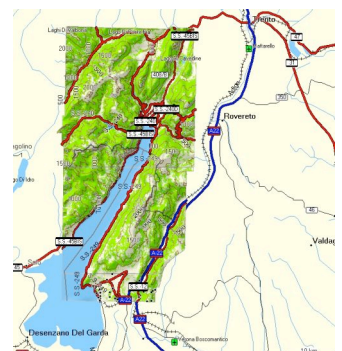
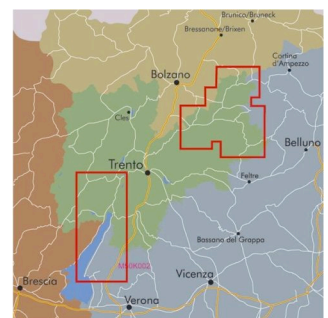
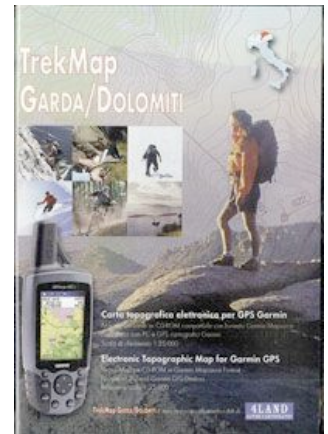
<http://www.garmin.de/karten/outdoor/italien.php>

Fakten

- Geländeinformationen wie Höhenlinien, Straßen, Wanderwege und Pfade, Wälder, Seen, Gipfel und Berge
- Anzeige des Höhenprofils vorher geplanter Routen
- Gesamtdatenvolumen 18 MB
- Die Karte ist in 8 einzelne Kartenabschnitte unterteilt, die zwischen 462 KB und 4,1 MB groß sind.
- Für Geräte mit mind. 8 MB Kartenspeicher, vorzugsweise Farbgeräte.
- Empfohlener Verkaufspreis: 109,- Euro

PC Voraussetzungen

- Pentium Prozessor
- Windows 98, Windows NT 4.0, Windows 2000, Windows XP oder VISTA
- 32 MB RAM (mindestens, mehr ist besser!)
- 300 MB freier Festplattenspeicher für Kompaktinstallation
- CD-ROM Laufwerk
- Grafikkarte und Monitor mit 256 Farben (24 Bit Farbtiefe empfohlen)
- Maus



Detaillierte Informationen gibt es unter

<http://www.garmin.de/karten/outdoor/italien.php>, bzw. per Telefon unter 089 – 85 83 64 – 880 oder info@garmin.de.

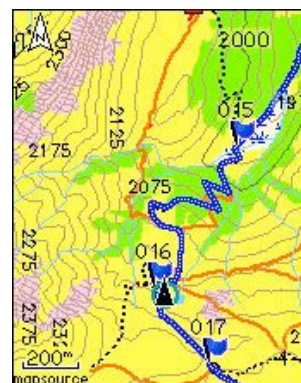
Über Garmin:

Garmin International Inc. gehört zur Garmin Ltd. (Nasdaq: GRMN), die GPS-gesteuerte Navigations-, Kommunikations- und Informationssysteme entwickelt. Das Unternehmen adressiert mit seinen GPS-Systemen sowohl den Automobilssektor, die Luftfahrt und den Maritimbereich, als auch den Outdoor- und Sportmarkt. Mit weit mehr als 15 Mio. verkauften mobilen Navigationsgeräten ist Garmin Weltmarktführer. Weltweit beschäftigt Garmin mehr als 3.700 Mitarbeiter an Standorten in den USA, Europa und Taiwan. In Deutschland wird Garmin exklusiv durch die GPS GmbH in Gräfelfing bei München vertreten. Die GPS GmbH bietet neben dem Garmin-Produktportfolio auch selbst gefertigte, digitalisierte Spezial-Karten auf CD-ROM an, die auf Garmin-Navigationsgeräten einsetzbar sind. www.Garmin.de; www.gps-nav.de

Download für Bilddaten (ca. 500 kb):

Foto unten: www.K-G-K.com/download/Garmin_GPSmap_60CSx_Gardasee.jpg

CD-Cover: www.K-G-K.com/download/Garmin_TrekMap_GardaDolo.jpg



Screenshots der TrekMap
Garda Dolomiti auf dem Garmin
GPSmap 60Cx / CSx

Pressekontakt „Outdoor“, „Sports“ und „Marine“:

KGK – Kern Gottbrath Kommunikation

Till Gottbrath

Ungererstr. 161

D-80805 München

Tel.: 089-30 76 77-3

Fax: 089-30 76 77-50

E-Mail: gottbrath@k-g-k.com / info@k-g-k.com

Unternehmenskontakt:

GPS Gesellschaft f. prof. Satellitennavigation mbH

Sayed Maudodi

Lochhamer Schlag 5a

D-82166 Gräfelfing bei München

Tel.: 089-85 83 64-42

Fax: 089-85 83 64-45

E-Mail: smaudodi@Garmin.de