

Garmin und DATCOM präsentieren gemeinsame Flottenmanagement-Lösung

Optimale Fuhrparksteuerung dank GPS-Satellitenortung

München (Gräfelfing), 21. Januar 2010 – Einstieg in das Flottenmanagement: Mit seinem ersten offiziellen Partner, der DATCOM Telematik GmbH, stellt Garmin, globaler Marktführer im Bereich mobile Navigation, ein neuartiges Flottenmanagement-Paket vor. Die Säulen dieser Lösung sind die DATCOM V-Box sowie ein mobiles Navigationsgerät der nüvi-Serie. Die erste Flottenmanagement-Lösung gibt es mit dem nüvi 465T – Garmins Navigationsgerät für LKW und Transporter. Damit bietet Garmin allen Fuhrparkunternehmen die perfekte und einfach zu installierende Lösung, um ihre Waren sicher und zuverlässig ans Ziel zu bringen. Denn durch die Nutzung modernster Kommunikationstechnologien, den Einsatz der GPS-Technologie und flexibler Datenverarbeitung können Telematik-Systeme die tägliche Arbeit in einem Fuhrparkunternehmen enorm erleichtern. Nur wer jederzeit weiß, wo seine Fahrzeuge mit welchen Ladungen unterwegs sind, kann Abläufe optimieren, Leerfahrten oder Umwege vermeiden, Kunden zufrieden stellen, Kosten sparen und gleichzeitig seine Wirtschaftlichkeit erhöhen. Mit dieser neuen Lösung erweitert Garmin nicht nur sein Portfolio bei der Routenführung, sondern auch im Bereich Management und Verwaltung.



Einfache Fuhrparksteuerung

Das nüvi 465T ist ein speziell auf Fernfahrer zugeschnittenes Navigationsgerät, das bei der Routenberechnung für LKW relevante Einschränkungen wie Höhe, Breite, Länge oder Gewicht berücksichtigt und vor Gefahrenpunkten wie beispielsweise scharfen Kurven und starker Steigung warnt. Über Truck POIs haben LKW-Fahrer Zugriff auf individuell für sie abgestimmte Informationen wie Truck-Stopps oder spezielle LKW-Tankstellen. Beide Geräte – die Datcom V-Box und das nüvi 465T – werden im Fahrzeug

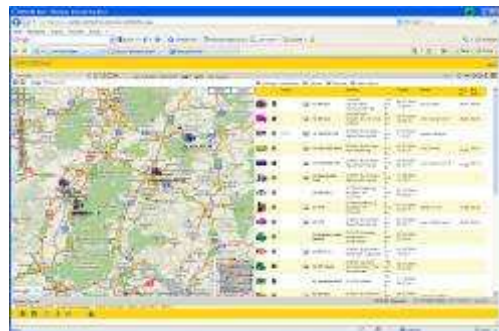


eingebaut und bilden gemeinsam mit dem Server in der Firmenzentrale des Anwenders das Herzstück der Flottenmanagement-Lösung.

„Die Integration unserer nüvis in die DATCOM-Lösung zeigt, dass sich mobile Navigationsgeräte auch bestens für den professionellen Einsatz eignen und als Kommunikationszentrale im Führerhaus fungieren können“, ergänzt Sayed Maudodi, Produktmanager Garmin Deutschland GmbH. „Unsere jahrelange, große Erfahrung im Bereich der mobilen Navigation ist die Basis, auch den Bereich der LKW-Navigation und des Flottenmanagements künftig stärker auszubauen. Daher sind auch weitere nüvi-Serien mit DATCOM-Lösung geplant.“

Effizienz steigern und Geld einsparen

Die DATCOM V-Box dient als Onboard-Computer und übermittelt Positionsdaten und Nachrichten mittels GPRS an die Flottenmanagement-Zentrale. Die Statusmeldungen wie zum Beispiel Pause, Bereitschaft, Arbeit oder Lenken, werden auf Basis der geltenden Lenk- und Ruhezeiten Verordnung ausgewertet. Das nüvi Navigationsgerät dient hier neben seiner eigentlichen Funktion der Routenberechnung zusätzlich als Kommunikationsbildschirm, über den der Fahrer Kontakt zur Zentrale hält und seine Aufträge verwaltet. Gleichzeitig werden Positionsdaten, Statusrückmeldungen und Fahrzeuginformationen über die V-Box an den Zentralrechner gesendet. Über das Mapfleet Web-Portal werden diese Informationen in der Firma dargestellt und ausgewertet, so dass der Fuhrpark optimal verwaltet wird. Mit der Live Tracking-Übersicht aktualisiert und zentriert sich zum Beispiel die Anzeige alle 20 Sekunden automatisch. Die Zentrale sieht so den aktuellen Aufenthaltsort in Echtzeit. Auch für Auswertung und effiziente Planung steht eine Start-Stop-Liste zur Verfügung. Diese beinhaltet alle Positionen mit Straße und Ort, an denen das Fahrzeug für einen definierten Zeitraum gestanden hat.





„Dank der GPS-Ortung vereinfacht sich für den Disponenten die Auswahl der Fahrzeuge, die für einen neuen Auftrag in Frage kommen, erheblich. Durch die Partnerschaft mit Garmin und den Einsatz der mobilen Navigationssysteme mit Touchscreen sind wir in der Lage, unseren Kunden eine maßgeschneiderte, sehr leistungsstarke und zugleich komfortable und einfach zu bedienende Telematik-Lösung anbieten zu können“, so Ralf Hoffmann, Geschäftsführer DATCOM Telematik GmbH.

Weitere Besonderheit:

Für das nüvi 465T erhalten Kunden bis Dezember 2010 kostenlose Kartenupdates.

Kosten und Verfügbarkeit

Das Produktpaket ist ab Ende Januar zu einem Preis von 799 Euro (unverbindliche Preisempfehlung, zzgl. Mehrwertsteuer) über Datcom (www.datcom.de) zu beziehen. Als Alternative besteht die Möglichkeit, das Paket zu einer monatlichen Rate von 30 Euro bei einer Laufzeit von 36 Monaten zu leasen. Für das Web-Portal inklusive der Datenkarte Deutschland fällt zusätzlich ein monatlicher Preis von 19,90 Euro bei einer 24-monatigen Laufzeit an.

Über DATCOM

DATCOM bietet maßgeschneiderte Telematik-Systeme für unterschiedliche Branchen und Unternehmensgrößen aus einer Hand. Die Systeme sind modular aufgebaut und lassen sich in bestehende Flottensoftware-Lösungen integrieren. Darüber hinaus können sie jederzeit an veränderte Bedingungen angepasst oder erweitert werden und so mit dem Unternehmen wachsen.

Über Garmin

Garmin ist globaler Marktführer im Bereich mobiler Navigationslösungen für die Bereiche Automotive, Outdoor & Fitness, Marine und Aviation. 1989 von Gary Burrell und Dr. Min Kao (Garmin) gegründet, zählt das Unternehmen mit aktuell nahezu 9.000 Mitarbeitern und Standorten in den USA, Taiwan und Europa zu den erfahrensten Herstellern im Bereich GPS-Technologie. Charakteristisch für Garmin ist, dass sowohl Entwicklung als auch Produktion inhouse erfolgen. Dies trägt entscheidend zur Sicherung des hohen Qualitätsstandards bei. Produkte für die Luftfahrt fertigt Garmin in der weltweiten Firmenzentrale in Olathe, Kansas, USA. Alle Consumer-Electronic-Produkte für die Bereiche Straßennavigation, Outdoor, Sport und Marine werden in den drei Garmin Produktionsstätten Shijr, Jhongli und LinKou in Taiwan hergestellt.

Weltweit beschäftigt Garmin über 1.400 Ingenieure und sichert so die hohe technische Kompetenz innerhalb des Unternehmens. Von 1989 bis heute wurden weltweit bereits über 30 Millionen Garmin Navigationsgeräte verkauft. Garmin ist seit Gründung des Unternehmens profitabel und verzeichnet seit 2000 einen durchschnittlichen jährlichen Umsatzzuwachs von 36 Prozent.

In Europa ist Garmin mit eigenen Büros in Southampton, München, Paris, Barcelona, Mailand, Lissabon, Graz, Brüssel, Lohja und Kopenhagen vertreten. In den anderen europäischen Ländern vertreibt Garmin seine Produkte über Exklusivimporteure, die auch für den Service und Support im jeweiligen Land verantwortlich sind. Für den deutschen Markt zuständig ist die Garmin Deutschland GmbH mit Sitz in Gräfelfing bei München. Dort sind aktuell fast 100 Mitarbeiter in den Bereichen Marketing, Vertrieb, Produktmanagement, Kartografie sowie Händler- und Endkundensupport beschäftigt. Die Belieferung der deutschen Händler erfolgt über das Garmin-eigene Logistik Center bei München.



**Pressekontakt:
Schwartz Public Relations**

Dieter Niewierra / Florian Kestler / Anja Strunz
Sendlinger Straße 42A
D-80331 München
Tel.: 089-211 871-37 / - 38 / - 40
Fax: 089-211 871-50
E-Mail: dn@schwartzpr.de / fk@schwartzpr.de
as@schwartzpr.de
Web: www.schwartzpr.de

DATCOM Telematik GmbH

Stefan Fuhrer
Georg-Flemmig-Straße 7
D-36381 Schlüchtern
Fon: +49 6661 9667-0
Fax: +49 6661 9667-24
eMail: stefan.fuhrer@datcom.de
Internet: www.datcom.de

**Unternehmenskontakt:
Garmin Deutschland GmbH**

Marc Kast
Lochhamer Schlag 5a
D-82166 Gräfelfing bei München
Tel.: 089-85 83 64-925
Fax: 089-85 83 64-44
E-Mail: marc.kast@garmin.de
Web: www.garmin.de